

Żory, dnia 25.08.2023 r.

PRZEDMIAR ROBÓT

Dotyczy: Dostawa i montaż platformy dla osoby niepełnosprawnej przy budynku mieszkalnym wielorodzinnym Spółdzielni Mieszkaniowej w Żorach.

1. Przedmiot zadania.

Montaż platformy pionowej dla osoby niepełnosprawnej na os. 700-lecia Żor 2 kl. II wraz z przygotowaniem niezbędnej dokumentacji potrzebnej do uzyskania pozwolenia na eksploatację platformy przez UDT wraz z przeprowadzeniem czynności odbiorowych z Urzędem Dozoru Technicznego.

2. Parametry platformy oraz prace towarzyszące.

Parametry platformy:

- usytuowanie platformy po prawej stronie wejścia do klatki,
- kolor RAL 7011 lub kolor który zostanie zaakceptowany przez spółdzielnię
- udźwig 300kg / 3 osoby,
- wysokość podnoszenia około 1,40m
*stan istniejący - wysokość podestu przed drzwiami wejściowymi od ziemi wynosi 1,58 cm,
- prędkość jazdy 0,08 - 0,15m/s
- zasilanie 400V (3 fazy),
- moc około 1,5kW,
- napęd śrubowy,
- ilość przystanków 2,
- wymiary wewnętrzne platformy około 1,1 x 1,4m,
*wskazane by wymiary te wynosiły 1,2 x 1,6 m.
- zabezpieczenie 2 szt. stacyjek (na każdym przystanku),
- 10 kompletów kluczyków do stacyjek
- wersja platformy - przelotowa,
- montaż zewnętrzny,

Prace towarzyszące tj.:

- wykonanie podestu z krat wema wraz z konstrukcją stalową który będzie stanowił łącznik między platformą oraz podestem przed drzwiami wejściowymi. Wykonanie takiej konstrukcji jest konieczne ze względu na obecność skrzynki z wyłącznikiem głównym prądu oraz złącza elektroenergetycznego do których jest konieczny dostęp. Konstrukcja musi być wyposażona w barierę zabezpieczającą przed upadkiem (można wykorzystać barierę usuniętą z podestu przed drzwiami wejściowymi). Konstrukcja ta powinna być:
 - wykonana zgodnie ze sztuką budowlaną oraz zasadami wiedzy technicznej
 - wykonana z elementów o odpowiednich przekrojach
 - wykonana z materiałów, które muszą spełniać wymagania w zakresie aktualnych przepisów Ustawy Prawo budowlane z dnia 7 lipca 1994 r. Art. 10 o wyrobach budowlanych oraz powinny być oznaczone znakiem budowlanym i posiadać dokument dopuszczający do stosowania w budownictwie

- wykonana na stopach fundamentowych monolitycznych (metoda tradycyjna) lub stopach z elementów prefabrykowanych
- wykonanie prac budowlanych polegających na wykonaniu fundamentu do posadowienia platformy,
- przerobienie balustrady wraz z montażem furtki na górnym podejściu,
- wykonanie zadaszenia nad podestem z krat wema oraz platformą z profili z wypełnieniem poliwęglanem komorowym zakończonych listwami systemowymi oraz rynny między zadaszeniami odprowadzającej deszczówkę ,
- umieszczenie zabezpieczeń w istniejącej rozdzielni elektrycznej wraz z wykonaniem linii zasilającej 400V (długość przewodu ok. 20m w rurze elektroinstalacyjnej).

3. Organizacja robót.

Teren w strefie prowadzonych robót oznakować tabliczkami informującymi o prowadzonych robotach budowlanych. Bezwzględnie przestrzegać aktualnych przepisów BHP i P.POŻ.

4. Informacje dodatkowe.

Oferenci mają obowiązek przed przygotowaniem oferty zapoznać się ze stanem istniejącym na obiekcie, a ewentualne pytania prosimy kierować mailem na adres inspektor.elektryk@smzory.pl w czasie przygotowania oferty. Inwestor informuje, że dokładne zapoznanie się oferenta z terenem robót jest niezbędne w celu przygotowania rzetelnej oferty cenowej uwzględniającej całościowy zakres robót. W przypadku niezbędnych dla przedmiotu robót sugestii prosimy, aby informacje te zostały wyraźnie wpisane bezpośrednio pod zasadniczą wyceną przedmiaru.

Do przedmiaru prosimy dołączyć koncepcję wykonania podestu z krat wema – rysunki wraz z krótkim opisem.

5. Przedmiar robót.

Prosimy o wpisanie cen w poniższej tabeli

L.p.	Wyszczególnienie zakresu robót	j.m.	Ilość	Cena jedn. brutto	Koszt brutto
1.	Dostawa i montaż platformy dla osób niepełnosprawnych	szt.	1		
2.	Montaż zabezpieczeń w rozdzieli głównej bloku oraz linii zasilającej	kpl.	1		
3.	Wykonanie prac budowlanych polegających na wykonaniu fundamentu do posadowienia platformy	kpl.	1		
4.	Wykonanie podestu z krat wema	kpl.	1		
5.	Przerobienie balustrady wraz z montażem furtki na górnym podejściu	kpl.	1		
6.	Wykonanie zadaszenia nad podestem z krat wema oraz platformą z profili z wypełnieniem poliwęglanem komorowym zakończonych listwami systemowymi oraz rynny między zadaszeniami odprowadzającej deszczówkę	kpl.	1		
7.	Przygotowanie niezbędnej dokumentacji potrzebnej do uzyskania pozwolenia na eksploatację platformy przez UDT wraz z przeprowadzeniem czynności odbiorowych z Urzędem Dozoru Technicznego	kpl.	1		
				Suma:	

10

Termin realizacji zamówienia

Okres gwarancji

Ewentualne uwagi oferenta :

.....

.....

.....

.....

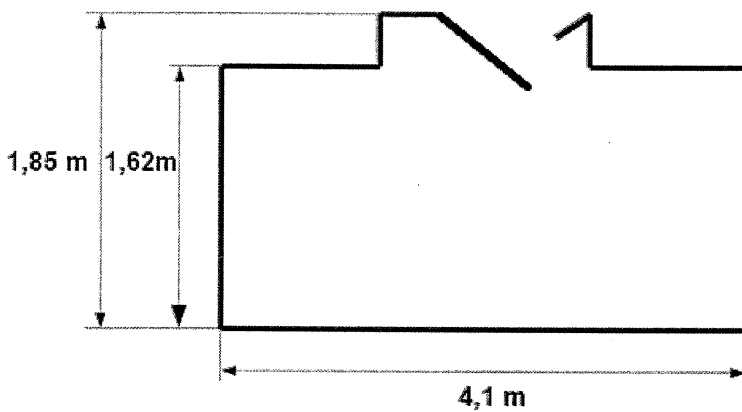
.....

.....

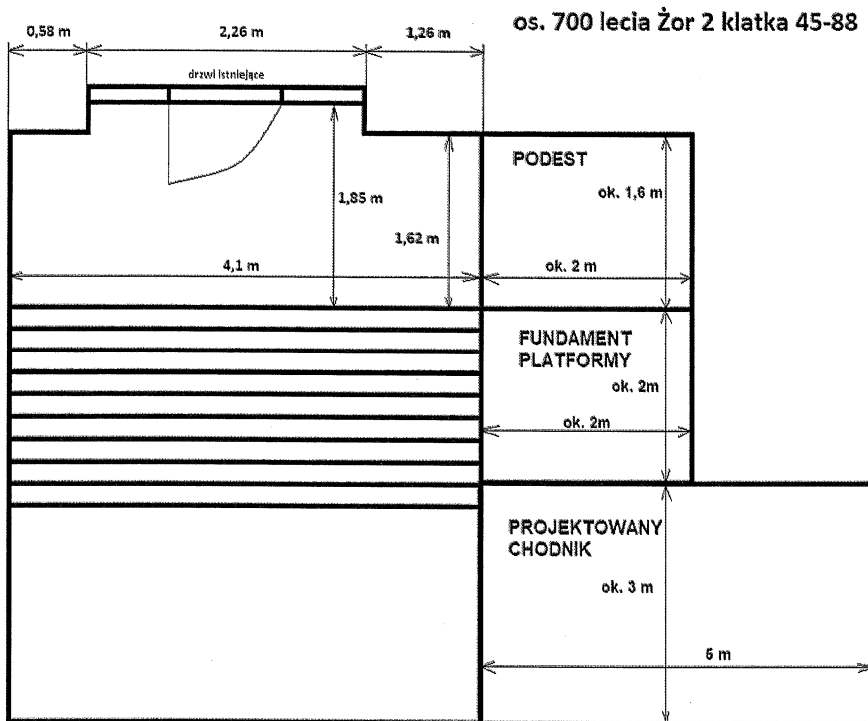
.....

6. Rysunki.

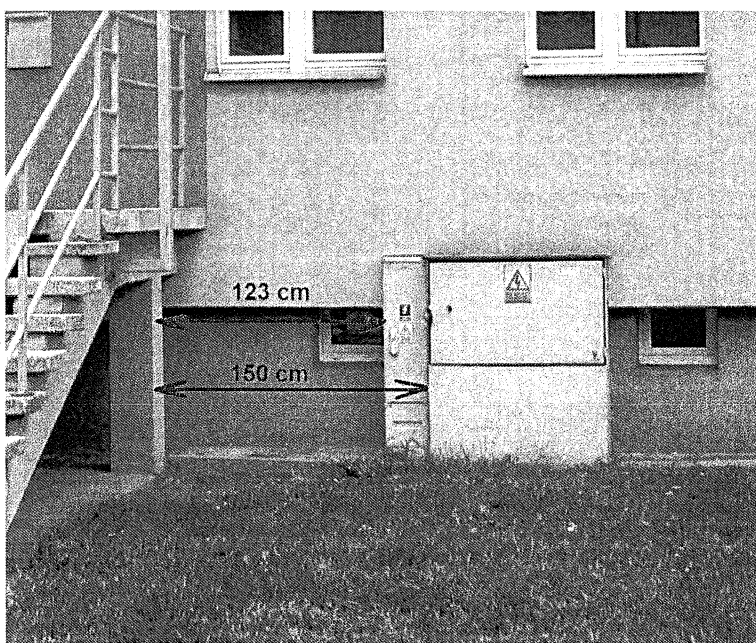
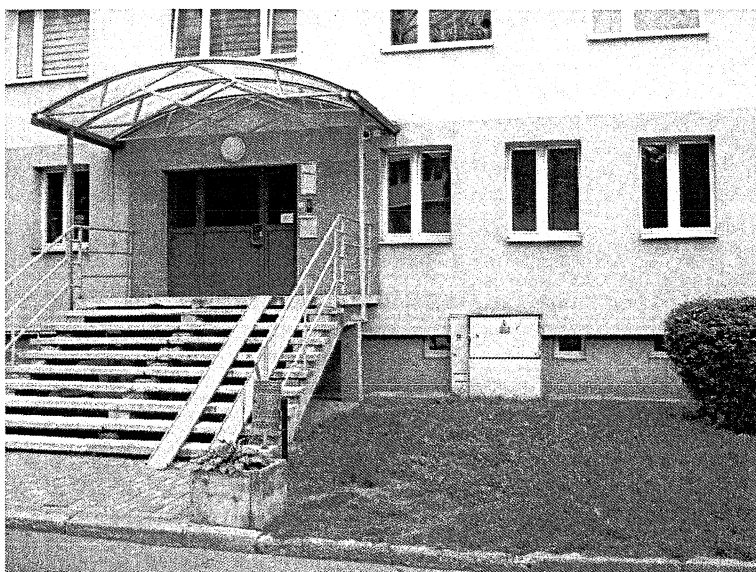
Wymiary podestu os. 700-lecia 2 kl II.



Rysunek poglądowy wykonania podestu z krat wema, platformy oraz chodnika (osobny przedmiar).



Zdjęcia przedstawiające stan istniejący



Żory, dnia 25.08.2023 r.

PRZEDMIAR ROBÓT

Dotyczy: Budowa chodnika do platformy dla niepełnosprawnych przy budynku mieszkalnym wielorodzinnym Spółdzielni Mieszkaniowej w Żorach.

1. Przedmiot zadania.

Budowa chodnika do platformy dla osób niepełnosprawnych przy budynku mieszkalnym wielorodzinnym na os. 700-lecia 2 kl. II w Żorach.

2. Technologia wykonania robót.

Rozebranie krawężników drogowych na długości 4,5 m wraz z ich utylizacją oraz montaż krawężników najazdowych. Wykonanie robót ziemnych tj. korytowanie i profilowanie dna na średnią głębokość ok. 20 cm. Wykonanie rowków w celu ułożenia nowych obrzeży chodnikowych o wymiarach 20x6 cm na ławach betonowych z oporem. Obrzeża prostopadłe do siebie należy docinać pod kątem 45°. Wykonanie podbudowy z kruszywa kamiennego na średnią grubość 10 cm. Po rozścieleniu podbudowę należy odpowiednio zagęścić mechanicznie. Ułożenie kostki brukowej szarej o grub. 6 cm na podsypce z mieszanki stabilizującej na odpowiednią grubość z uwzględnieniem spadków podłużnych i poprzecznych. Kostkę oraz krawężniki najazdowe należy ułożyć w ten sposób by był możliwy wjazd na platformę z drogi pożarowej – ułożenie ze spadkiem. Po ułożeniu kostkę należy zawibrować płytą wibracyjną ogumioną oraz nawierzchnię posypać suchym piaskiem (piasek płukany) celem wypoinowania. Nowo układaną nawierzchnię należy nawiązać jednostronnie z istniejącym chodnikiem, niebędącym przedmiotem remontu. Po ułożeniu kostki brukowej teren wzdłuż obrzeży od strony trawników należy uporządkować poprzez niwelację wraz z uzupełnieniem humusu i posianiem trawy w pasie o szerokości do 1,50 m. Po całkowitym zakończeniu robót teren należy oczyścić z zalegających odpadów budowlanych i nieczystości. Wygrabienie, wywóz i utylizacja pozostałości gruntowych pochodzących z robót ziemnych.

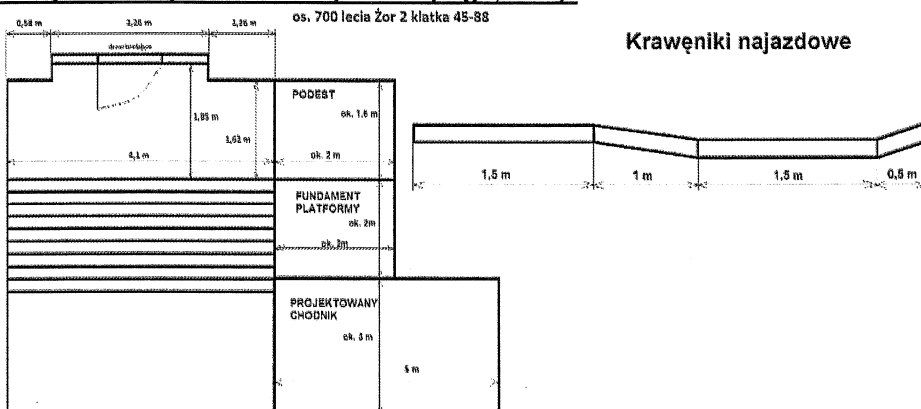
3. Organizacja robót.

Teren w strefie prowadzonych robót oznakować tabliczkami informującymi o prowadzonych robotach budowlanych. Wejścia na chodnik każdorazowo należy zabezpieczyć po skończonej pracy poprzez zastosowanie zapór drogowych przez cały okres realizacji robót remontowych. Bezwzględnie przestrzegać aktualnych przepisów BHP i P.POŻ.

4. Informacje dodatkowe.

Informujemy, iż istotne jest dokładne zapoznanie się oferenta z terenem robót, co ma na celu przygotowanie rzetelnej oferty cenowej uwzględniającej całościowy zakres robót. W przypadku niezbędnych dla przedmiotu robót sugestii prosimy, aby informacje te zostały wyraźnie wpisane bezpośrednio pod wyceną przedmiaru.

5. Projektowany chodnik – rysunek poglądowy.

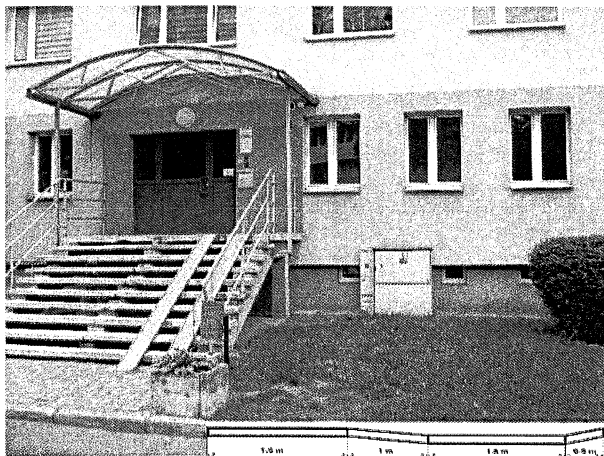
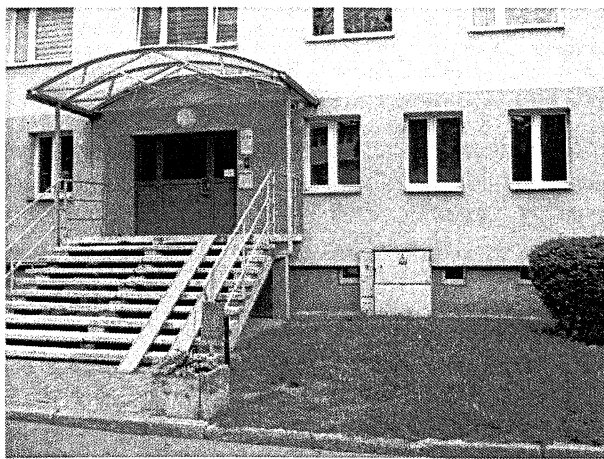


6. Przedmiar robót.

Prosimy o wpisanie cen w poniższej tabeli

L.p.	Wyszczególnienie zakresu robót	j.m.	Ilość	Cena jedn. brutto	Koszt brutto
1.	Demontaż krawężników drogowych (istniejących).	m	4,5		
2.	Montaż krawężników najazdowych.	m	4,5		
6.	Roboty ziemne - korytowanie na średnią głębokość 20 cm wraz z mechanicznym zagęszczeniem oraz profilowaniem dna wykopu oraz wywozem urobku	m ²	15		
7.	Wykonanie rowków pod obrzeża, dostawa i montaż nowych obrzeży betonowych o wym. 20x6 cm na ławie betonowej z oporem	m	11		
8.	Podbudowa z kruszywa łamanego na średnią grubości 10 cm wraz z profilowaniem i zagęszczeniem mechanicznym	m ³	1,5		
9.	Ułożenie kostki brukowej betonowej szarej o grub. 6 cm na podsypce ze stabilizacji piaskowo – cementowej z uwzględnieniem spadków podłużnych i poprzecznych wraz z zagęszczeniem płytą wibracyjną ogumioną	m ²	15		
10.	Plantowanie i niwelacja terenu ze ścięciem wypukłości do 10 cm	m ²	10,00		
11.	Humusowanie z obsianiem trawy przy średniej grubości humusu 5 cm	m ²	10,00		
12.	Wywóz ziemi z korytowania do 15 km	m ³	3,00		
				Suma:	

Zdjęcie przedstawiające stan istniejący i projekt krawężników najazdowych.



Starszy Inspektor Nadzoru
ds. elektrycznych
Pytlik
Michał Pytlik