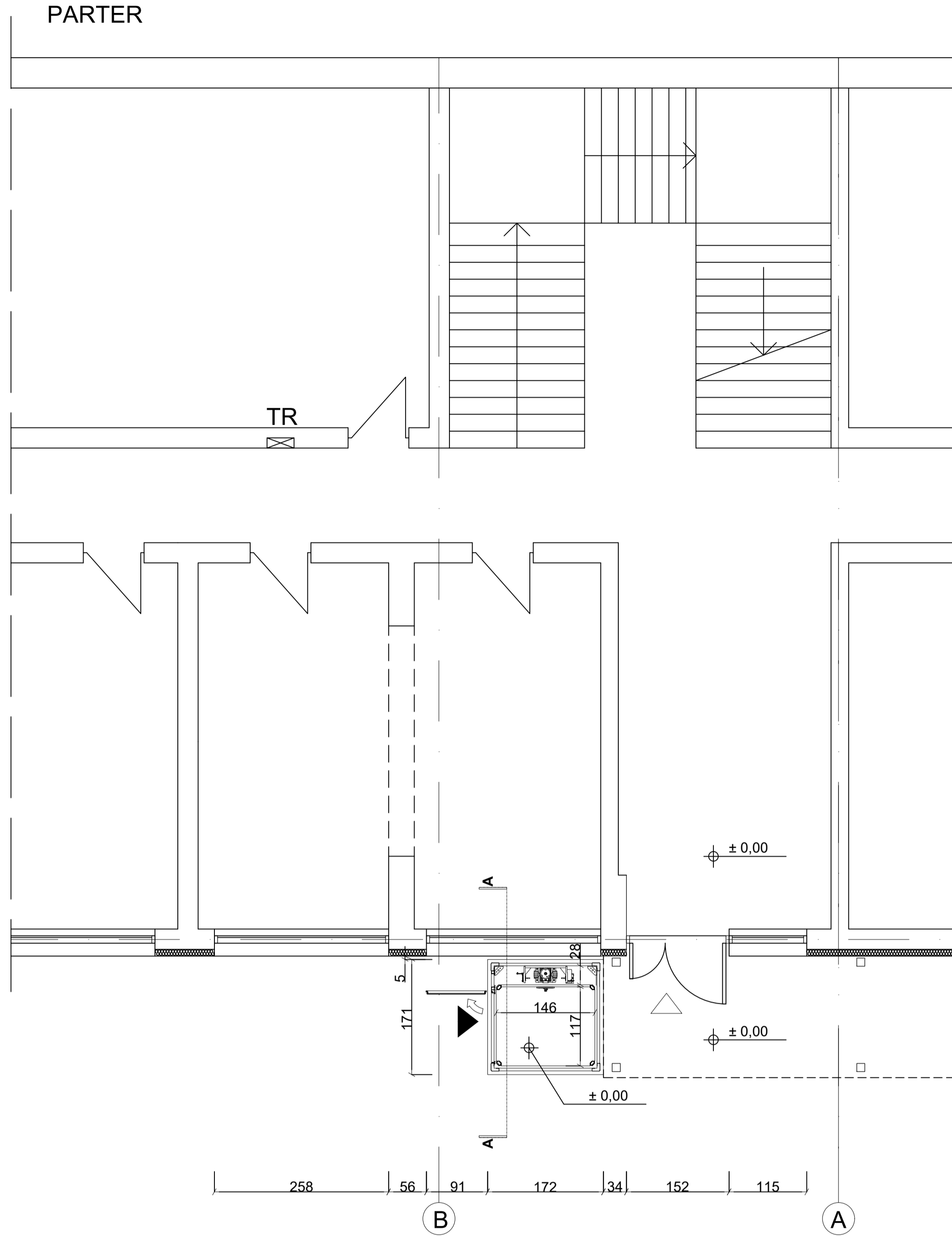
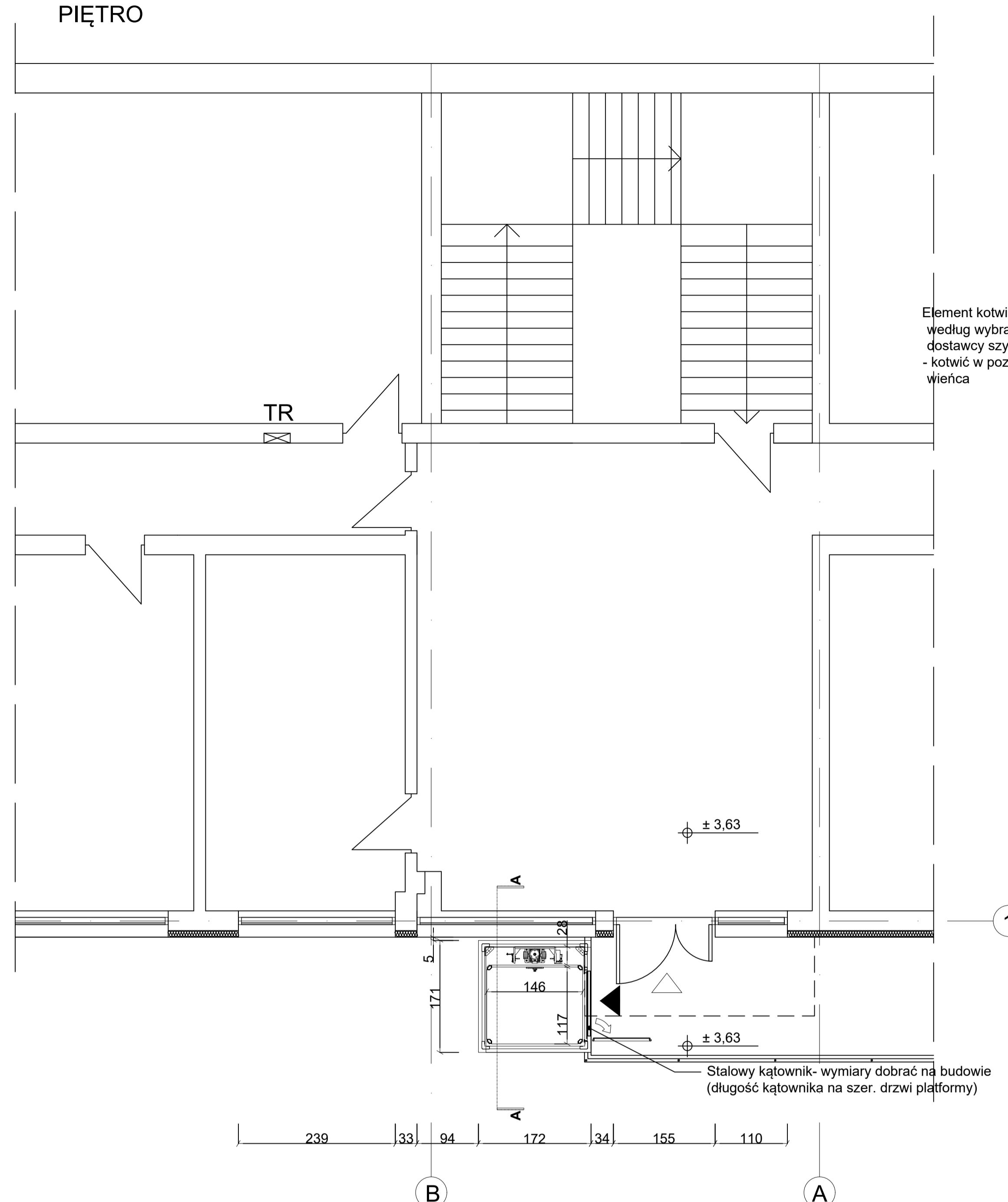


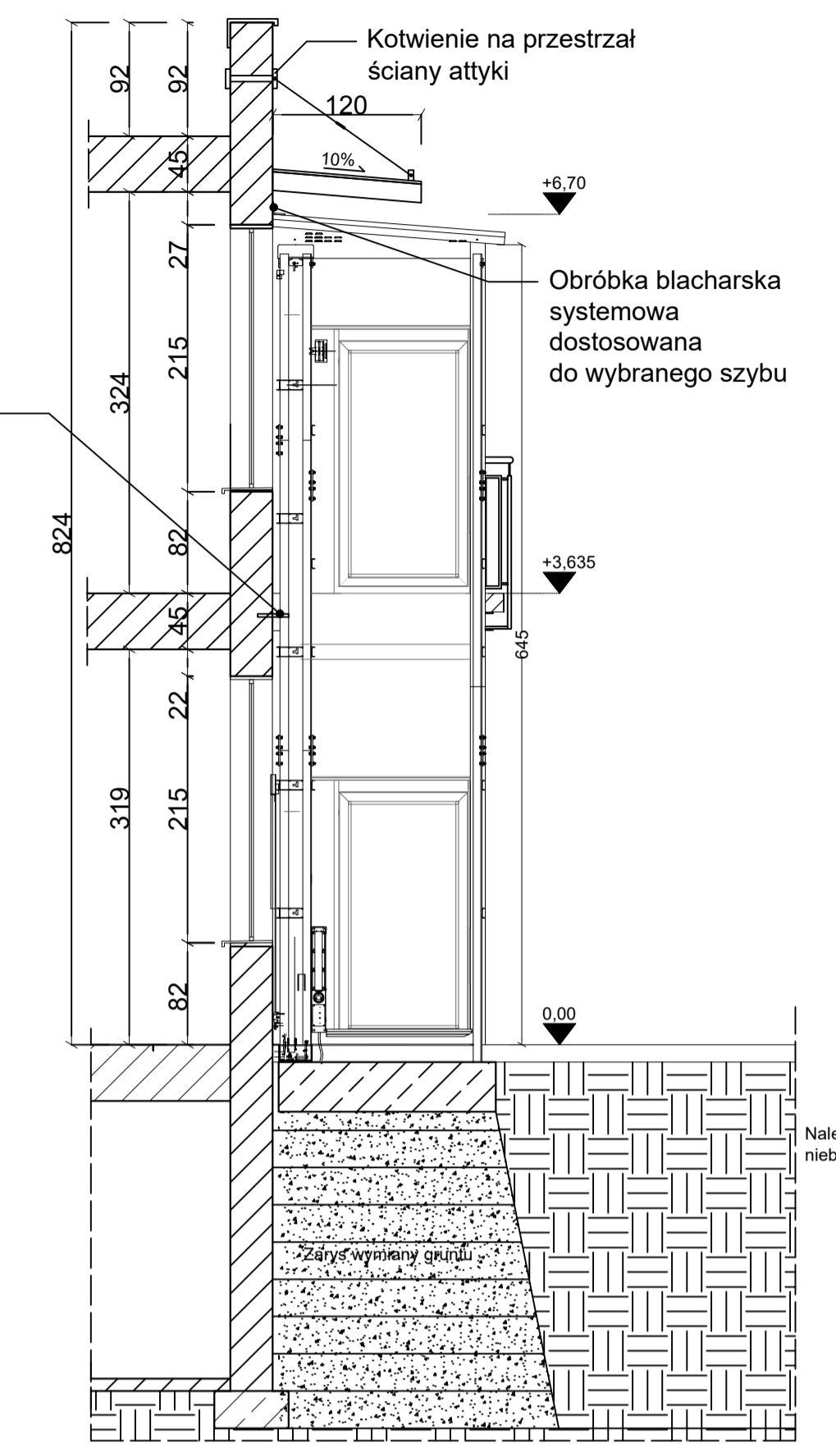
PARTER



PIĘTRO



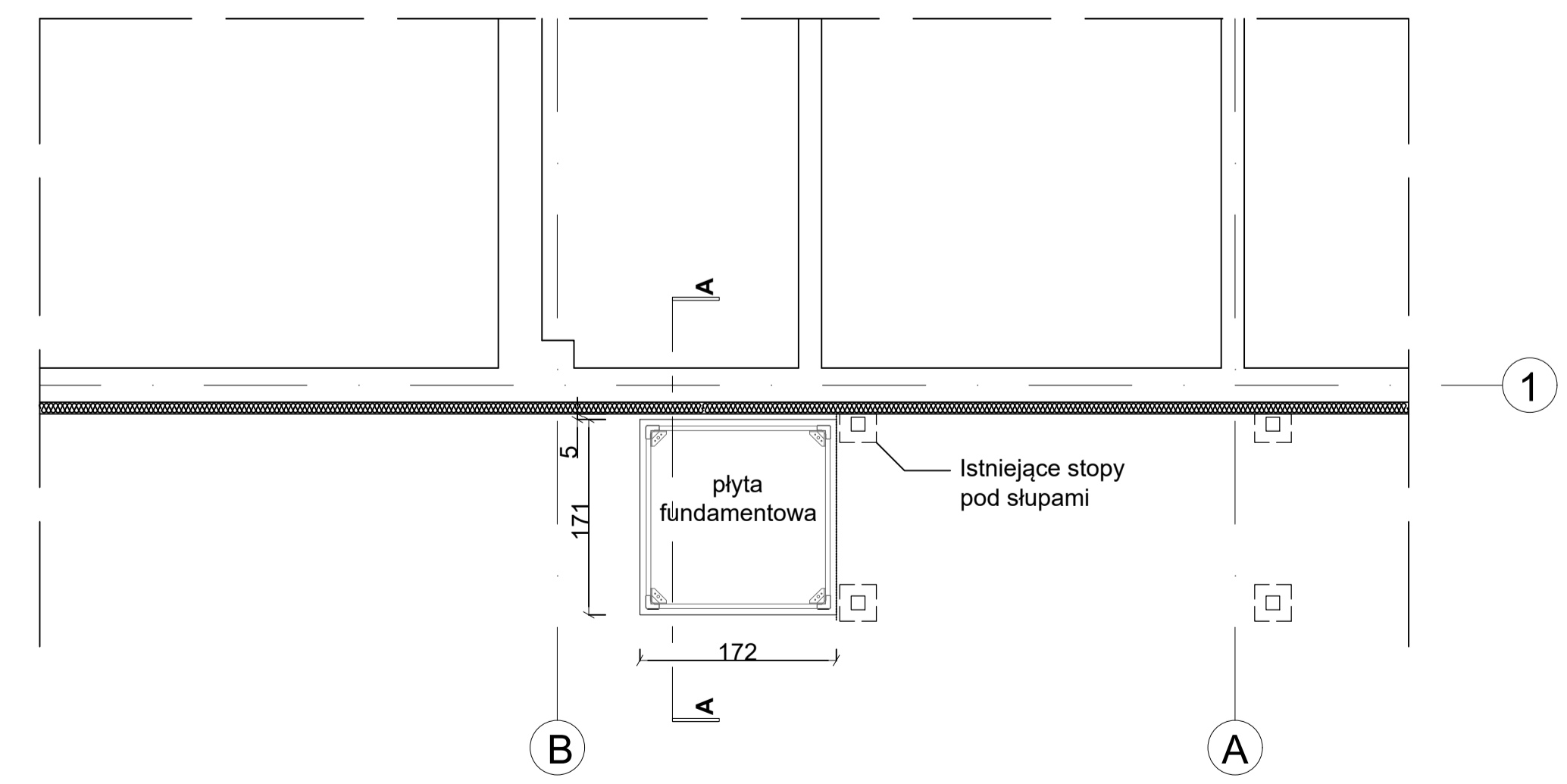
PRZEKRÓJ A-A



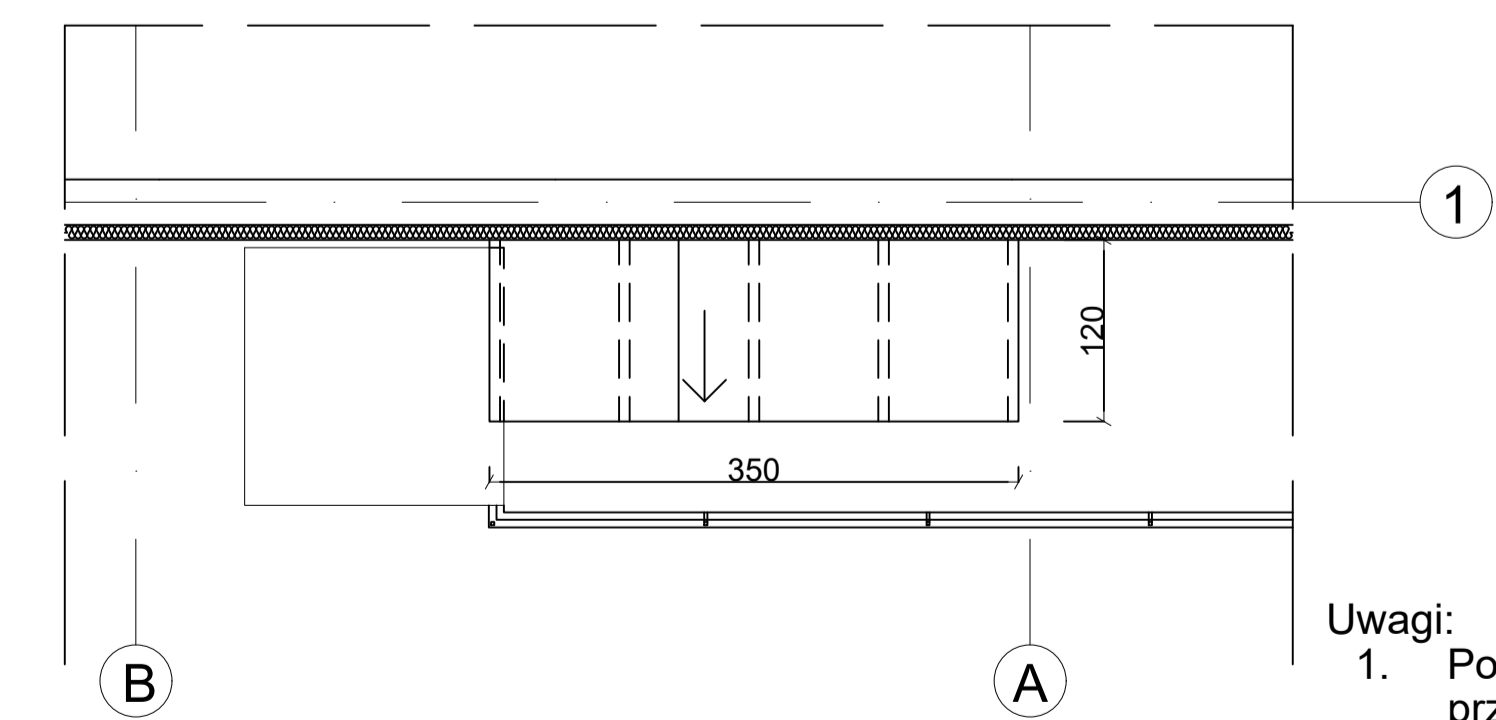
Element kotwiący według wybranego dostawcy szyby - kotwicz w poziomie wieńca

Stalowy kątownik- wymiary dobrać na budowie (długość kątownika na szer. drzwi platformy)

PIWNICA



DACH



- Uwagi:
1. Poziom platformy dostosować do poziomu chodnika przy wejściu
 2. Poziom przystanku na galerii dostosować do poziomu galerii

<p>Rzuty- stan projektowany</p>		<p>nr projektu: 17/SLOKK/2012 data: 09.2022</p>	
<p>proj. architektura: mgr inż. arch. Bartosz MANDRYSZ proj. architektura: mgr inż. arch. Zbigniew MAZUR proj. konstrukcja: mgr inż. Dariusz CHŁAPEK proj. konstrukcja: mgr inż. Krzysztof STUDENT</p>	<p>nr projektu: 359_03_2022.SK data: 09.2022</p>	<p>tytuł: PROJEKT BUDOWLANY</p>	<p>nr projektu: 359_03_2022.SK data: 09.2022</p>
<p>inwestor: SPÓŁDZIELNIA MIESZKANIOWA ŻORY ul. Wolności 25A, 44-240 Żory</p>	<p>branża: ARCHITEKTURA</p>	<p>tytuł: PROJEKT BUDOWLANY</p>	<p>nr projektu: 359_03_2022.SK data: 09.2022</p>
<p>BAUREN BAUREN spółka z ograniczoną odpowiedzialnością spółka komandytowa BAUREN Biuro Plan ul. Świerkowska 12, 44-200 Rybnik tel/fax: 32-425137, bauren@bauren.pl</p>	<p>skala: 1:50</p>	<p>tytuł: PROJEKT BUDOWLANY</p>	<p>nr projektu: 359_03_2022.SK data: 09.2022</p>