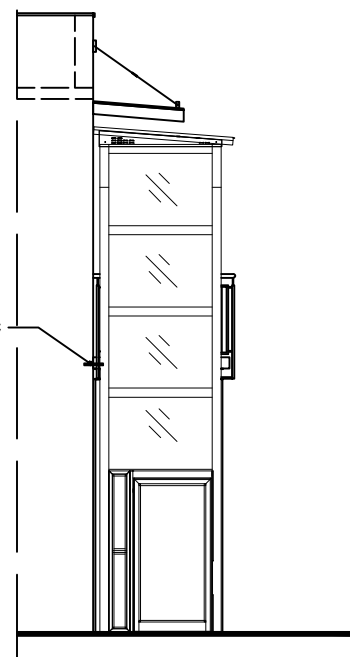


WIDOK OD FRONTU

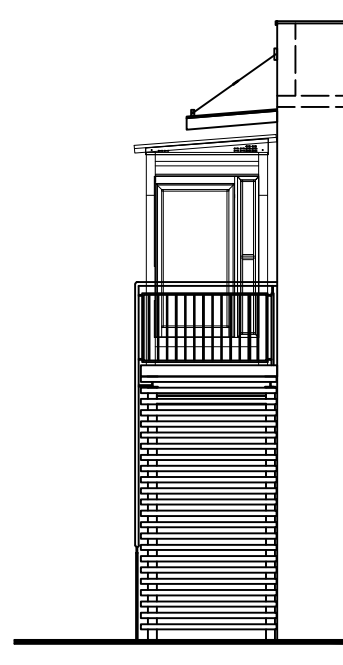


WIDOK Z LEWEJ



kotwy dobrać i rozmieścić według zaleceń producenta; mocowanie kotew na wysokości wieńca

WIDOK Z PRAWEJ



tytuł rysunku	<b>Widoki elewacji- stan proj.</b>			imię i nazwisko	nr upr.	podpis
	proj. architektura	mgr inż. arch. Bartosz MANDRYSZ	17/SLOKK/2012			
	spr. architektura	mgr inż. arch. Zbigniew MAZUR	553/01			
	proj. konstrukcje	mgr inż. Dariusz CHLAPEK	SLK/BO/9742/16			
obiekt	Budowa platformy w szybie samonośnym dla zapewnienia dostępności osobom ze szczególnymi potrzebami dla pawilonu usługowego nr 1 na Osiedlu Księcia Władysława w Żorach			spr. konstrukcje	mgr inż. Krzysztof STUDENT	SLK/BO1102/19
inwestor	SPÓŁDZIELNIA MIESZKANIOWA ŻORY Os. Korfantego 20A, 44-240 Żory			stadium	PROJEKT BUDOWLANY	nr projektu 359_03_2022.SK
						data 09.2022 arkusz A3[420x297]
 BAUREN spółka z ograniczoną odpowiedzialnością spółka komandytowa BAUREN Renke Piotr ul. Świerkłańska 12, 44 - 200 Rybnik tel/fax: 32 4225137, bauren@bauren.pl			branża	ARCHITEKTURA	numer rysunku	
			skala	1:100	<b>A.02</b>	